

# DÉFI INGÉNIEUR

LA NEWSLETTER DE POLYTECH CLERMONT

#25  
Mars 2024

# AU PROGRAMME

04

RECHERCHE  
INNOVATION

16

VIE  
ÉTUDIANTE

06

FORMA  
TION

17

INTERNA  
TIONAL

09

ENTRE  
PRISES

18

DDRS

11

ACTUA  
LITÉS

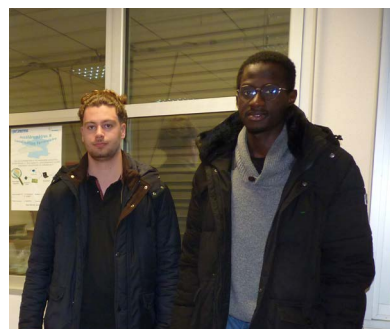
21

SPORT

13

VIE DE  
L'ÉCOLE

2 | DÉFI INGÉNIEUR | N°25 | MARS 2024



# ÉDITO

## **Chers.chères élèves-ingénieurs, diplômés.ées, collègues, partenaires,**

Je suis ravi de vous présenter notre première newsletter 2024. Vous verrez que cette année est déjà riche en événements.

Vous pourrez découvrir deux projets collaboratifs en lien avec l'environnement et les énergies renouvelables. Ces projets inter départements sont mis en place au sein de l'école depuis 3 ans sur les thématiques de l'énergie, de la mobilité et du développement durable. L'occasion de vous présenter également le projet de route connectée électrique. De beaux résultats pour des projets qui répondent aux défis sociétaux actuels.

Nous avons lancé des actions fortes dans le cadre de la stratégie DD&RS (Développement Durable & Responsabilité Sociétale). Que ce soit au travers des défis écologiques de Ma Petite Planète, les actions à destination des étudiants en situation de handicap, la mise en place de distributeurs de protection hygiénique, des ateliers DIY ou encore l'installation de parking à vélos, nous poursuivons notre objectif de promotion d'une ingénierie durable et collaborative. Nous vous présentons également les résultats de l'enquête JEDIS et de ses missions, dans la continuité des actions que nous mettons en place pour lutter contre les Violences Sexistes et Sexuelles et contre les discriminations.

Nous poursuivons nos actions Relation Entreprise. Avec le parrainage de la promotion Ingénierie Mathématiques et Data Science par le Clermont Foot, nous consolidons les liens avec notre environnement professionnel local. Ce nouveau partenaire rejoint les prestigieux parrains qui ont accepté de collaborer avec notre école pour ouvrir de nouvelles perspectives aux étudiants.

Notre journée portes ouvertes de février a une nouvelle fois montré l'engouement des jeunes pour les filières technologiques. Nous sommes impatients de les accueillir prochainement dans nos différentes filières. Le réseau Polytech et sa prépa intégrée est une véritable force pour notre école et un moyen d'accompagner les étudiants tout au long de leur parcours post bac.

Et puis, en bref, au travers de portraits, nous avons à cœur de mettre en lumière les parcours passionnants de nos enseignants chercheurs et de nos anciens élèves. Les bureaux de nos associations étudiantes viennent d'être élus pour une année. Nous comptons sur leur dynamisme pour organiser tous les événements qui participent à la vie étudiante.

Enfin, je tiens à remercier l'ensemble des enseignants chercheurs et des personnels pour leur implication quotidienne dans les actions de l'école. Tous ces collaborateurs continuent d'œuvrer pour une ingénierie d'excellence.

Je vous souhaite une belle lecture !

**Pierre BREUL**, Directeur de Polytech Clermont



DÉFI INGÉNIEUR est une newsletter trimestrielle éditée et diffusée par Polytech Clermont ([polytech-clermont.fr](http://polytech-clermont.fr))  
Directeur de la publication : Pierre BREUL  
Conception et création : Valérie SÈVE, service communication  
Contact communication Polytech Clermont : [communication.polytech@uca.fr](mailto:communication.polytech@uca.fr)  
Crédit photos: Polytech, Freepik, Gilles Feuillade, Théo Dumont

# MOLÉCULES BIOSOURCÉES

Ce projet consiste à développer une machine respectueuse de l'environnement pour fabriquer des molécules provenant de sources naturelles, lesquelles pourront remplacer les plastiques classiques. On utilise des substances spéciales et des enzymes pour créer de nouveaux matériaux qui répondent aux besoins actuels de la société.

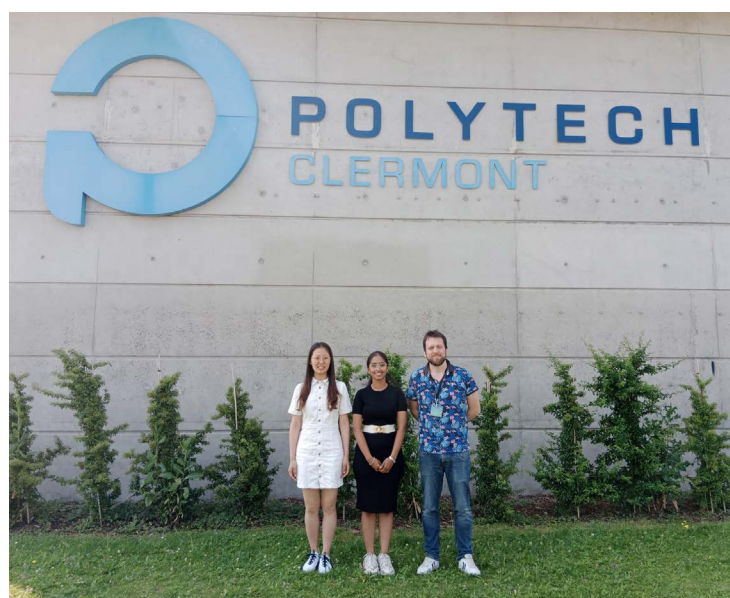
Ce projet est réalisé dans le cadre de projets collaboratifs inter-départements mis en place au sein de l'école depuis 3 ans sur les thématiques de l'énergie, de la mobilité et du développement durable.

Il consiste à concevoir un réacteur écologique pour la fabrication de molécules biosourcées. Ou comment la biologie et la physique développent les biopolymères du futur pour remplacer les plastiques d'emballage (y compris alimentaires) conventionnels par des procédés respectueux de l'environnement, cohérents avec les concepts de chimie verte et de développement durable.

Pour cela, l'étude s'est portée sur le développement d'un biocatalyseur utilisant des enzymes (molécules biologiques de type protéine) immobilisées (IMER : IMmobilized-Enzyme Reactor). Dans le cadre de ce projet collaboratif, un polysaccharide de faible poids moléculaire a été biologiquement modifié, lui conférant, en plus de ses propriétés filmogènes naturelles, des propriétés antioxydantes. Ces dernières sont très utiles, par exemple, pour éviter la dégradation d'un principe actif par oxydation ou pour la protection de denrées alimentaires.

A l'avenir, le but est d'associer ces IMERs entre eux (chaque réacteur enzymatique ayant une spécificité particulière), pour créer les nouveaux biopolymères qui permettront à l'humanité de répondre aux défis sociétaux actuels.

Plus d'infos : Guillaume PIERRE 04 73 40 75 00



# CHAÎNE D'AMARRAGE ÉOLIENNE

L'énergie éolienne offshore est cruciale pour la transition mondiale vers les énergies renouvelables. Les éoliennes flottantes ouvrent de nouvelles perspectives en haute mer. Leur système d'amarrage est vital. Cette étude compare l'approche uniaxiale et multiaxiale pour analyser la fatigue des chaînes d'amarrage, montrant que cette dernière est plus précise.

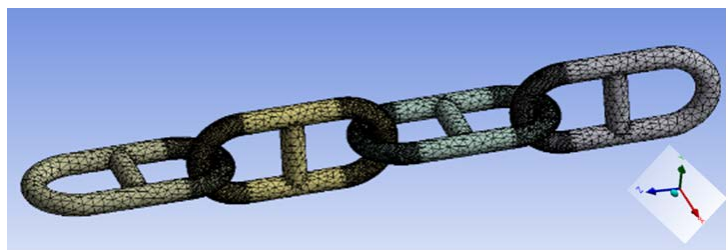
**A**utre projet réalisé dans le cadre de projets collaboratifs inter-départements sur les thématiques de l'énergie, de la mobilité et du développement durable.

L'énergie éolienne offshore apparaît comme un pilier essentiel dans la transition mondiale vers des sources d'énergies renouvelables. Les éoliennes flottantes, en particulier, ouvrent de nouvelles perspectives passionnantes pour exploiter les vents en haute mer, élargissant ainsi la portée de l'énergie éolienne.

Cependant, ces éoliennes parviennent à se tenir debout sur la surface maritime grâce à un système d'amarrage très adapté. Les chaînes d'amarrage sont des éléments clés pour les plates-formes flottantes.

Elles relient les structures flottantes à leurs fondations sur le fond marin, qui servent d'ancrages. La défaillance de ces composants induite par la fatigue peut être catastrophique en termes économique et environnemental. L'objectif de cette étude est l'analyse de la fatigue des chaînes d'amarrage suivant une approche uniaxiale et une approche multiaxiale.

L'étude comparative a permis de montrer que la fatigue uniaxiale sous-estime l'endommagement par fatigue et que la fatigue multiaxiale donne une meilleure estimation de la durée de vie en fatigue.



Plus d'infos : Rostand MOUTOU PITTI 04 73 40 75 00



# ROUTE CONNECTÉE ÉLECTRIQUE

Dans un monde où les défis environnementaux et sociétaux redéfinissent notre approche des infrastructures, le projet de route inductive connectée se présente comme une innovation majeure. Voici les enjeux et l'avancement de ce projet d'innovation technologique made in Auvergne.

**L**e projet de route inductive connectée, dirigé par Pierre Breul de Polytech Clermont, s'inscrit dans une perspective de développement durable et de modernisation des infrastructures.

Cette initiative, née de la nécessité d'adapter nos infrastructures aux enjeux environnementaux et sociétaux actuels, vise à créer une route capable de recharger les véhicules électriques en mouvement grâce à un système d'induction.

L'équipe de recherche travaille sur l'intégration de cette technologie dans les routes, avec l'objectif de la tester sur un tronçon de 2 km équipé de différentes configurations pour diverses expérimentations.

Cette route pourrait révolutionner les modes de transport urbains en offrant une alternative aux véhicules thermiques, tout en contribuant à réduire les émissions de gaz à effet de serre.

Malgré les défis technologiques et les délais de développement, l'équipe reste optimiste quant à la concrétisation de ce projet, espérant bénéficier du soutien

financier du Programme d'Investissements d'Avenir pour poursuivre leurs recherches.

L'objectif est de créer une solution innovante et durable qui réponde aux besoins de mobilité de demain, tout en positionnant la région Auvergne-Rhône-Alpes en tant que pionnière dans ce domaine.

En dépit des contraintes de temps et de ressources, l'équipe reconnaît l'importance de la communication et du partage d'informations pour assurer le succès du projet. En somme, la route inductive connectée représente une avancée majeure vers une mobilité électrique et intelligente, contribuant ainsi à la lutte contre le changement climatique et à la modernisation des infrastructures urbaines.

*Plus d'infos : Pierre BREUL 04 73 40 75 00*



# PRIX ARCHI STRUCTURE

Le 23 janvier 2024 s'est tenu le jury final de l'enseignement « Architecture et structure pour le patrimoine », collaboration entre élèves ingénieurs du département Génie Civil (Polytech Clermont) et élèves architectes (ENSACF - DE METAPHAUR). Cette collaboration de longue date entre Polytech et l'ENSACF se pérennise. Elle est menée avec le soutien de ConstruirAcier.

L'enseignement « Archi-structure » propose une approche du projet et du patrimoine en portant un regard fort sur la structure et la solidité/performance. La question du réemploi est au cœur des réflexions menées, elle pose naturellement celles de la déconstruction, de la réutilisation de la matière, des cycles de vie du bâtiment, ainsi que celles de la réversibilité des interventions.

Pour la seconde année, le projet a porté sur l'ancienne maison centrale de Riom. Le travail a pris comme base l'appel à projet lancé par la ville de Riom pour avoir des conditions réelles d'un projet telles que proposées aux agences d'architectures retenues sur le concours.

Le jury était composé de : Fabien Dugour (directeur de projet Action Cœur de Ville), Jean-Pierre Muzeau (Directeur scientifique au CHEC), Yvon Cottier (ENSACF) et Nicolas Sauvat (Polytech).

Équipe enseignante :

Gaëlle Baudouin, Hamid Bouchaïr & Sébastien Durif (Polytech)- Loïs de Dinechin & Pierre Pena (ENSACF)

Les lauréats de ce concours sont les étudiant(e)s du projet « Traversées » : Gabin Chicot - Steren Durand - Maxime Lespinat - Vincent Leyer

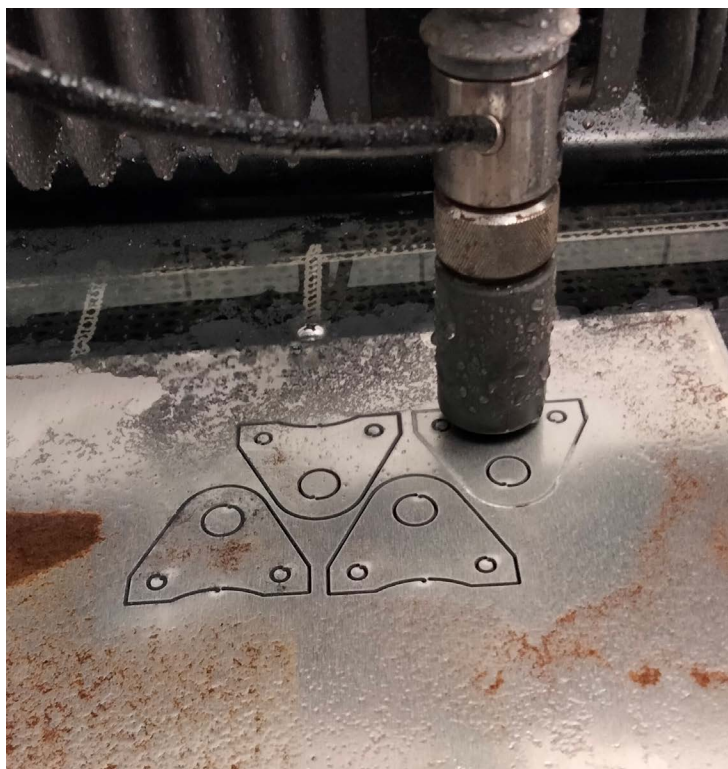
2ème prix : « L'échappée » : Louis Deon - Alizée Raymond - Adélie Roussat

3ème prix : « Artère culturelle » : Ugo Batret - Guillaume Cattaert - Eva Meca Lima - Joana Ribeiro

Félicitations à toutes et à tous pour ces beaux projets !



# NOUVEL ÉQUIPEMENT



**N**ouvelle venue au sein du hall Génie Civil : la machine de découpe jet d'eau Wazer.

Cet équipement permet la fabrication de pièces mécaniques aux formes complexes, de petite dimension (max 400mm x 200mm), comme la découpe d'éprouvettes pour faire des tests de résistance de matériaux.

Il permet de réaliser des pièces que l'on ne peut faire facilement qu'avec ce type de machine : forme complexe, sans chauffer le matériau.

Tous les matériaux supportant l'eau peuvent être découpés : caoutchouc, métal, verre, céramique, composite. Les pièces sont uniques ou de petite série, voire des prototypes.

Cette machine est utilisée également dans le cadre de prestations plus larges destinées aux entreprises.

Plus d'infos : Gaël GODI 04 73 40 75 00



# GÉNIE ÉLECTRIQUE

**F**in des projets pour nos étudiants en génie électrique !

Plus de 200 heures de travail sur des sujets proposés par des partenaires industriels !

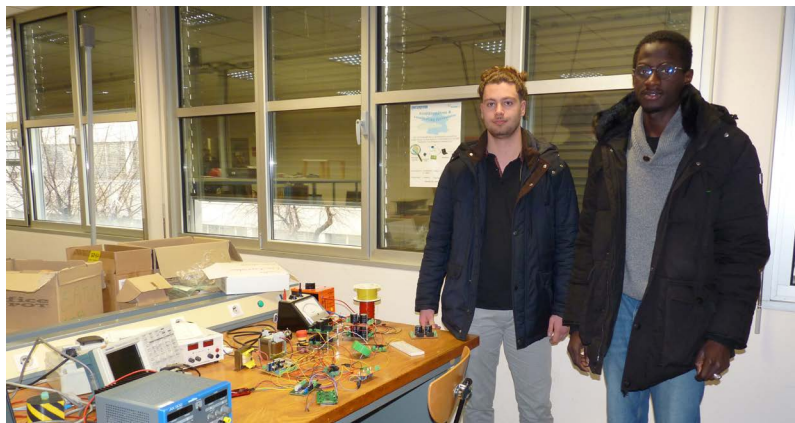
Convertisseurs de puissances, asservissements laser, objets connectés, automatisation de mesures... Des projets destinés à des applications dans le domaine du développement durable, de la médecine.

Veille technologique avec des notes de calcul, programmes, cartes de démonstration et validation et prototypes fonctionnels ont été remis à divers clients.

Cette journée rythmée par les soutenances, les présentations et les vidéos des projets a permis de faire mieux connaître cette spécialité aux différents publics invités : collègues, administratifs, étudiants en classe prépa.

Merci à tous nos étudiants. Nous leur souhaitons bonne continuation pour la suite !

Plus d'infos sur le département Génie Électrique  
[polytech-clermont.fr](http://polytech-clermont.fr) 





# LE CLERMONT FOOT PARRAIN DE LA PROMO IMDS



Pierre Breul Directeur de Polytech Clermont avec Yannick Flavien Conseiller du Président du Clermont Foot

Le partenariat entre le Clermont Foot et la promotion Ingénierie Mathématiques et Data Science 2023|2026 marque une étape importante dans le développement académique et professionnel des étudiants. L'annonce officielle de cette collaboration a eu lieu lors du match opposant le Clermont Foot au Stade Brestois, le 11 février dernier, où le Directeur Pierre Breul a conjointement présenté cette initiative aux côtés de Yannick Flavien, Conseiller du Président du Clermont Foot.

Ce partenariat revêt une grande importance pour les étudiants, leur offrant une opportunité unique de collaborer avec un acteur majeur du domaine sportif au niveau local. En s'associant au Clermont Foot, les étudiants bénéficieront d'un accès privilégié à des ressources de pointe, à des opportunités de stage et d'emploi, ainsi qu'à des conférences techniques et métiers. De plus, cette collaboration leur permettra de participer à des projets d'études en lien avec le club, tout en bénéficiant d'une visibilité accrue et d'une reconnaissance professionnelle.

En somme, ce partenariat ouvre un monde d'opportunités pour les étudiants de la promotion Ingénierie Mathématique et Data Science 2023|2026, renfor-

çant ainsi le lien entre l'enseignement académique et le monde professionnel, tout en favorisant leur développement personnel et leur intégration dans le secteur de la data science et du sport.

Plus d'infos sur notre site  
 [polytech-clermont.fr](https://polytech-clermont.fr)

# GCK OUVRE SES PORTES

Le groupe GCK est le parrain du département Génie Électrique cette année. GCK, basé principalement dans le Puy-de-Dôme, propose des solutions technologiques pour accélérer la décarbonation des transports grâce notamment à l'hydrogène.

Il est organisé en 3 pôles :

**Pôle Technologie & Industrie** : développement de technologies innovantes pour la mobilité de demain: batterie lithium-ion, moteur électrique, moteur à combustion hydrogène, pile à combustible.

**Pôle Mobilité** : préparation, transformation et essais de véhicules propres. GCK est reconnu comme expert dans le retrofit électrique et hydrogène de tous types de véhicules.

**Pôle Énergie** : alimentation en énergie verte. GCK est capable de produire, stocker et distribuer de l'énergie verte partout dans le monde.

Les étudiants ont découvert les activités, les moyens de production et les projets du groupe sur le site de Lempdes et sur le nouveau site de Cournon d'Auvergne. L'occasion pour eux d'échanger avec les ingénieurs présents sur les différentes facettes de leur métier.

Un grand merci à l'équipe GCK pour son accueil !

Plus d'infos sur nos formations  
[polytech-clermont.fr](http://polytech-clermont.fr)







# SKILL CORNER LES DATAS DANS LE SPORT

**S**kill Corner, entreprise leader dans la collecte de données sportives grâce à l'IA, fournit des informations précises sur le suivi des joueurs à grande échelle. Ces données aident les équipes à prendre des décisions stratégiques en matière de recrutement et de développement.

Nos étudiants d'IMDS et PeiP ont découvert son métier : traitements des vidéos de match, données fournies aux clubs et statistiques qu'elles peuvent générer. Une application concrète des mathématiques et découverte d'un métier d'avenir !

[Plus d'infos sur nos formations  
polytech-clermont.fr](https://polytech-clermont.fr) 



Retrouvez l'intégralité de cet article sur notre site  
[polytech-clermont.fr](https://polytech-clermont.fr)  
Rubrique actu 

## POLYTECH AU FESTIVAL DEMAIN MAIS EN MIEUX

**R**etour du festival Demain mais en mieux ! C'est un univers du Festival Yggdrasil, rassemblement de passionnés autour des mondes de l'imaginaire et de la geek pop culture.

Parce que dans science-fiction il y a le mot science, ce festival offre la possibilité de faire découvrir au grand public ce que nos ingénieurs construisent pour demain. Nos étudiants ont présenté le prototype Bélénos, véhicule solaire multiplace. Bélénos utilise uniquement le rayonnement solaire comme énergie primaire. Donc 0 émission de CO2 ! Et ça pour la planète on adore !

Une belle visibilité pour nos futurs ingénieurs avec 30000 visiteurs sur le salon ce week end !



## IMMERSION AU COEUR DE L'ÉCOLE



## Carton plein pour notre journée portes ouvertes 2024 !

Les Portes Ouvertes s'adressent aux lycéens, aux étudiants en classes prépas, BUT, licence, et Master. Les participants ont découvert le campus, les formations, rencontré des enseignants et des élèves-ingénieurs, et obtenu des informations sur le métier d'ingénieur, les débouchés et la vie étudiante.

**P**olytech Clermont a organisé sa Journée Portes Ouvertes (JPO) sur le campus des Cézeaux le 10 février dernier. Cette JPO s'adressait aux lycéens, aux élèves en classes prépas, en BUT, en licence, en Master, à la recherche d'une formation accessible sous statut étudiant ou par la voie de l'apprentissage.


L'occasion était donnée de découvrir le campus, les formations, de rencontrer les enseignants et les élèves-ingénieurs, de s'informer sur le métier d'ingénieur, les débouchés, la vie étudiante. Une véritable immersion au cœur de l'école, entre échanges et partages !

Tout au long de la journée nos visiteurs ont pu s'informer sur nos différentes formations :

Parcours des écoles d'ingénieurs Polytech (PeiP)  
Génie Biologique  
Génie Civil  
Génie Électrique  
Génie Physique  
Ingénierie Mathématique et Data Science  
Génie des Systèmes de Production par la voie de l'apprentissage.

Merci à nos nombreux visiteurs qui ont fait le déplacement pour cette journée importante pour notre établissement.

En espérant retrouver certains d'entre eux à la rentrée de septembre!

Plus d'infos sur nos formations  
 [polytech-clermont.fr](https://polytech-clermont.fr)

# NOS PERSONNELS ONT DU TALENT



NICOLAS SAUVAT s'est prêté au jeu de l'interview.

Découvrez son parcours, son métier et son engagement auprès des étudiants.

### **Est-ce que tu peux te présenter ?**

Clermontois d'origine, je suis revenu préparer ma thèse au LERMES de l'UBP. Après presque 20 ans à l'IUT d'Egletons, et un passage à Montpellier, je suis de retour sous les volcans.

### **Quel est ton domaine de recherche ? D'enseignement ?**

Tous les sujets de recherche que j'ai abordés portent sur une meilleure compréhension du comportement du bois en construction. J'enseigne également la physique de l'habitat et la compréhension de l'impact environnemental de la construction.

### **Pourquoi ce choix ?**

J'ai un rapport affectif avec ce matériau végétal. La vision d'ensemble m'intéresse car chaque bâtiment

“

Projet 2024 :

Essayer de tout mener

de front !

”

est un compromis de conception entre contraintes structurales, énergétiques et environnementales.

### **Qu'est ce qui te fait vibrer dans ce job ?**

Enseigner les bases scientifiques à de futur.es ingénieur.es pour que notre « espèce ingénieure » façonne son environnement de manière plus rationnelle.

### **La personnalité qui t'inspire le plus ?**

Difficile ! J'ai découvert récemment les livres de Lynn Margulis sur l'endosymbiose. Passionnant de savoir que toutes les formes de vie sont faites les unes des autres. Et intéressant de savoir que l'idée a été rejetée plusieurs décennies par ses collègues chercheurs, avant d'être maintenant partagée. Mais attention, il ne suffit pas d'avoir tort longtemps pour avoir raison.

### **Un message pour la nouvelle génération ?**

Tenez bien la barre, avis de grand frais sur toutes les zones !

28 ans

Nombre d'années dédiées à la recherche depuis son stage de Maîtrise dans un CRITT où il a également fait son service national



# ILS ONT FAIT POLYTECH

Nous souhaitons mettre en avant d'anciens élèves de notre école.

Gilles Feuillade a accepté de répondre à nos questions. Découvrez son parcours, son métier et son lien avec l'école ainsi que ses conseils aux futurs étudiants.

## **Quel est votre parcours professionnel ?**

EDF a conservé tout mon intérêt pendant 40 ans depuis ma sortie de Polytech (anciennement CUST). Dans l'ingénierie et l'exploitation des moyens de production d'électricité. Beaucoup de métiers exercés, dans le domaine électronucléaire puis dans l'hydroélectricité. Tout ceci accompagné d'une entrée dans la

voie managériale jusqu'au poste de Directeur Industrie d'EDF Hydro.

## **Que vous a-t-il apporté ?**

Un extraordinaire épanouissement professionnel et personnel, la découverte de nouveaux horizons en France et à l'étranger par de nombreuses missions.

“ Polytech en 3 mots  
Stimulante  
Innovante  
Humaine ”

## **Que représente pour vous Polytech Clermont, quel lien entretenez-vous avec l'école (la promotion Génie Civil) ?**

L'acquisition d'une base sérieuse de compétences, un socle de belles valeurs fondamentales, la créativité et la « débrouille ». Un tempérament volcanique propre à résister aux effets du temps. L'école durable par excellence !

## **Quelles sont les valeurs qui vous portent et jalonnent votre carrière ?**

L'écoute, l'empathie, la curiosité, la créativité, l'innovation, la persévérance. Être fidèle à son projet de vie, celui qui inspire nos espérances et nous motive chaque matin.

## **Quels conseils donneriez-vous à un étudiant qui envisage de venir étudier ici ?**

Profitez de la taille humaine de l'école, de ses disciplines, des valeurs qu'elle porte. Saisissez les opportunités passionnantes qui s'offriront à vous. Savourez les réussites, petites ou grandes qui adviendront.

Merci à Gilles Feuillade pour cette interview



# ENQUÊTE JEDIS

Lancée auprès de l'ensemble des périmètres étudiants et personnels de l'UCA, de Clermont Auvergne INP, du CROUS, de l'ENSACF et de VetAgroSup, l'enquête JEDIS vise à lutter contre les Violences Sexistes et Sexuelles et contre les discriminations. Voici les résultats de cette enquête.

Lancée en octobre 2023, l'enquête JEDIS vient compléter un engagement affirmé dans la lutte contre les VSS et toutes formes de discrimination. Des dispositifs sont mis en place depuis plusieurs années mais nous devons toujours faire mieux.

Être à l'abri des VSS et des discriminations contribue à son bien-être et donc à sa performance dans ses études et son travail. L'enquête JEDIS ... JE DIS vise à libérer la parole, établir un diagnostic d'envergure et dégager des plans d'actions.

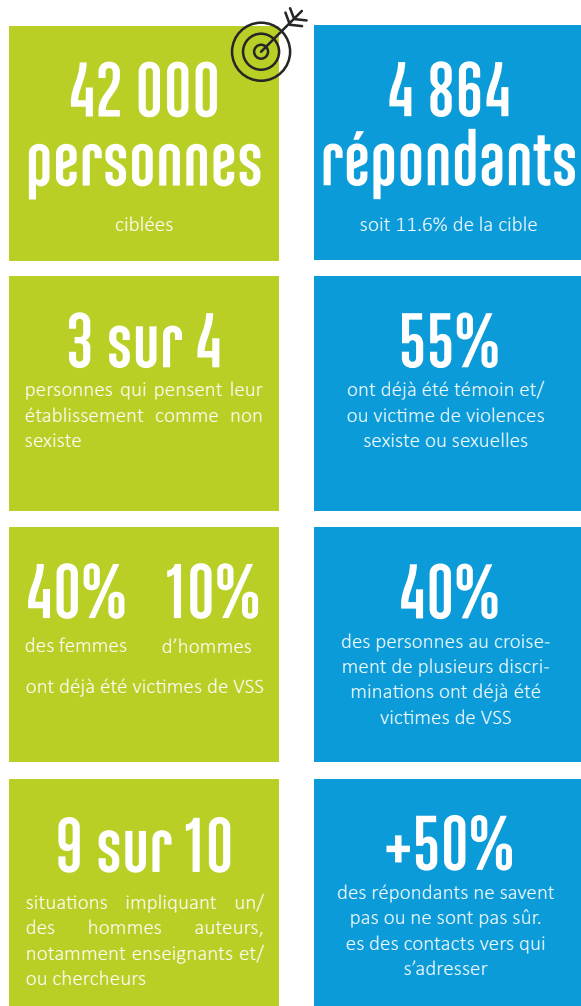


Illustration issue de la campagne  
Sexism See It, Name It, Stop It!  
du Conseil de l'Europe

## DISPOSITIFS EXISTANTS ET CONTACTS

### CELLULE ALEX

Dispositif d'écoute et d'accompagnement commun à l'UCA, à Clermont Auvergne INP et au CROUS, destiné aux étudiants et aux personnels victimes ou témoins de VSS

cellule-vssdiscriminations@uca.fr

07 88 91 82 86 de 9h à 17h, du lundi au vendredi

[CONSULTER LA PAGE](#)

### ACTIONS EN COURS

Clermont Auvergne INP est partie prenante de la Cellule Alex et de la Cellule RPS

3 personnes volontaires de Clermont Auvergne INP font partie du pool d'enquêteurs administratifs

Formation de la Direction Générale et service RH de Clermont Auvergne INP

Formation de 90 personnels à SIGMA Clermont (2023)

Sensibilisation des étudiants primo-entrants dans chaque école

Module transverse 2024 à destination des étudiants et des personnels

Formation à destination des personnels Clermont Auvergne INP.

Nous vous tiendrons informés de l'avancée de ces actions dans les prochaines newsletters.

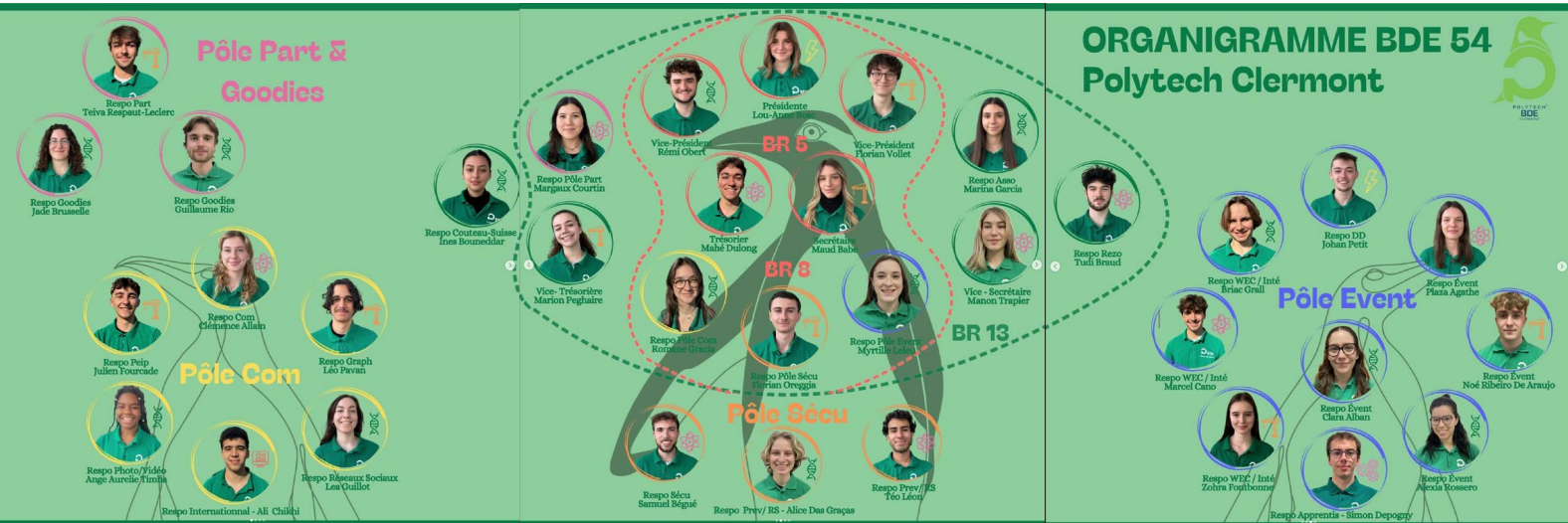
RÉFÉRENT RELAIS POLYTECH CLERMONT  
Jean-François MACHELIDON  
j-francois.machelidon@uca.fr

MARS 2024 | N°25 | DÉFI INGÉNIEUR | 15

# NOUVEAU BDE 54

Toute l'actu du BDE  
@bdepolytechcf

Présidente : Bosc Lou-Anne  
Vice-Président : Vollet Florian  
Vice-Président : Obert Rémi  
Trésorier : Dulong Mahé  
Secrétaire : Babe Maud  
Pôle Sécurité : Oreggia Florian  
Pôle Communication : Gracia Romane  
Pôle event : Leleu Myrtille  
Pôle Prévention : Das Graça Alice



# NOUVEAU BDHE

Présidente : Alice Das Graça  
Vice-Président : Corentin Robert  
Trésorière : Cassandre Langreau  
Secrétaire : Ariane Cotte

# NOUVEAU BDS

Présidente : Capucine Forestier  
Vice-Présidente : Samantha Gruffaz  
Trésorière : Louane Piery  
Secrétaire : Gwladys Pacaud  
Pôle sécurité | prévention : Raphaël Huynh  
Pôle event : Jeanne Richiero  
Pôle communication : Edgar Vié

➔ Toute l'actu du BDS  
@bdspolytechclermont

# NOUVEAU BDP

Présidente : Marie Milanese  
Vice-Président : Rémi Segonds  
Vice-Présidente : Chloé Veysièrre  
Trésorier : Davy Ginet  
Secrétaire : Léa Mazzoran  
Pôle sécurité : Clément Bousquet

➔ Toute l'actu du BDP  
@bdp.polytechclermont

# NOUVEAU BDA

Président : Téo Léon  
Vice-Présidente : Emma Santo  
Trésorier : Evan Gendrot  
Secrétaire : Marie-Stéphane Guillaumont

➔ Toute l'actu du BDA  
@bdapolytechclermont

# POLYTECH AMERICA

## Un pont pour l'innovation

**S**yl Billere, fondateur de SYL BILLERE PARTNERS et Directeur de Programme pour POLYTECH America, est citoyen franco-américain. Il combine sa double culture et sa passion pour l'éducation internationale pour créer des programmes collaboratifs. Avec POLYTECH America, le groupe contribue à l'évolution de l'ingénierie internationale. La présence physique de POLYTECH America en Amérique du Nord favorise la création de liens étroits. Dans un monde de plus en plus interconnecté, la mission de POLYTECH America pour l'innovation via des partenariats transatlantiques est cruciale pour répondre à la demande croissante de talents en ingénierie qualifiés.

*Plus d'infos*

 [polytech-reseau.org/polytech-america](https://polytech-reseau.org/polytech-america)



## LA SLO- VAQUIE À POLYTECH

**N**ous recevons fréquemment des enseignants-chercheurs internationaux, et récemment, nous avons eu le privilège d'accueillir trois conférenciers venant de Slovaquie.

Ils ont pu présenter leurs travaux aux étudiants du département Génie Civil. Au programme : les pathologies et les ruptures d'ouvrages géotechniques. Comment les sols interagissent avec les véhicules et les séismes pour concevoir des structures adaptées ? Grâce à des observations sur le terrain, des tests en laboratoire et des simulations informatiques leurs travaux permettent de mieux comprendre ces interactions.





# DÉFIS ÉCOLOGIQUES MA PETITE PLANÈTE

Pour la seconde année consécutive, les étudiants, les enseignants et les personnels de Polytech Clermont se sont mobilisés pour la planète ! Pendant 3 semaines, ils ont relevé les défis du challenge Ma Petite Planète. Pas moins de 2 665 défis écologiques ont été réalisés avec une moyenne de 26 par participant à l'échelle du réseau Polytech. Au programme : réduction de déchets alimentaires, déplacements avec les mobilités douces, alimentation avec le vrac ou la consommation de produits locaux ou de saison, énergie, diminution de la consommation numérique pour contribuer à préserver la planète. Découvrez les résultats !

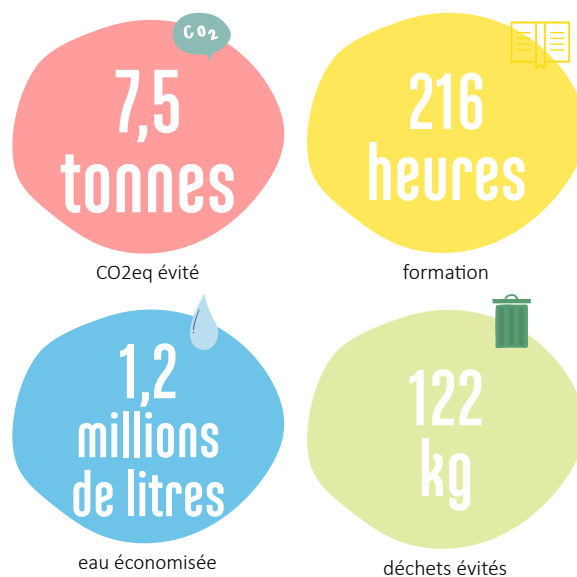
**P**our cette édition Ma Petite Planète Hiver 2024, 102 joueurs se sont prêtés au jeu de défis écologiques. L'objectif de l'association MPP: sensibiliser et faire passer à l'action un maximum de personnes pour la préservation de la planète, à travers des défis écologiques du quotidien.

Les épreuves s'articulent autour d'une quinzaine de thématiques : alimentation, énergie, mobilité, technologies, déchets, biodiversité, do it yourself, seconde vie, solidarité.

Ils s'échelonnent de la plus simple, comme limiter à 19° son logement, acheter des fruits et des légumes de saison et locaux, à celles qui demandent davantage d'engagement, telles que prendre une douche en moins de 4 minutes chrono, aller travailler à vélo toute une semaine, planifier ses vacances à pied,... Plusieurs événements ont été organisés au coeur de l'école, comme un vide-dressing, un repas végétarien sans déchet...

L'équipe des Polytech Toniques termine à la 2<sup>nd</sup>e place du classement national et la ligue IMDS remporte la 3<sup>ème</sup> place. Bravo à tous nos participants et rendez-vous l'année prochaine !

## BILAN D'IMPACT



Plus d'infos  
[mapetiteplanete.org](http://mapetiteplanete.org)



## TRAIT-D'UNION AUVERGNE HANDIS

**D**ébut 2024, nous avons démarré un partenariat avec l'association Trait-d'union Auvergne Handis. Cette association propose aux personnes en situation de handicap ainsi qu'à leurs accompagnants des activités culturelles, sportives, loisirs, nature. Toutes ces manifestations sont proposées à titre gratuit et sont accessibles à toutes les personnes quel que soit leur type de handicap.

Les étudiants ont également la possibilité de s'impliquer dans l'association comme bénévole. Trait-d'union Auvergne Handis propose 3 à 6 sorties par semaine. Une centaine de bénévoles se relaient pour faire vivre l'association.

Plus d'infos  
[association-traitdunion-handis.fr](http://association-traitdunion-handis.fr) 

## SANS MODÉRATION



## PROTECTION HYGIÉNIQUE

**G**âce à la collaboration entre Polyact et LieU'topie, association clermontoise engagée contre la précarité étudiante, 3 distributeurs de protections hygiéniques ont fait leur apparition à Polytech !

Ces protections sont des serviettes et tampons hygiéniques (sans applicateur), en coton biologique et hypoallergénique. Elles sont issues d'une production eco-friendly et sont totalement gratuites !

Elles sont en libreaccès dans les toilettes femmes au rez-de-chaussée de Polytech et au rez-de-chaussée du Pôle Commun.

 Découvrez LieU'topie  
[lieutopie-clermont.org](http://lieutopie-clermont.org)



**N**ous venons d'installer des parkings pour stationner les vélos, à l'entrée côté tram.

Chacun peut ainsi garer son deux-roues de façon pratique et sécurisée.

La pratique du vélo entre complètement dans les valeurs écologiques et responsables que nous prôtons au sein de notre établissement. Nous souhaitons ainsi faciliter l'utilisation des moyens de circulation green.

À vos vélos !





## DÉVELOPPEMENT DURABLE & RESPONSABILITÉ SOCIÉTALE

**N**ous avons eu la chance d'assister à une table ronde animée par Mathieu Vidard, présentateur de « Science grand format » sur France 5 et de « La Terre au carré » sur France Inter. Cette soirée portait sur « low tech vs high tech, la place de la technologie et le rôle des ingénieurs dans le DD&RS ». De nombreux intervenants issus du monde numérique et technologique ont contribué au débat.

Cette soirée a également permis d'élire la vidéo du Trophée Gaïa, concours de vidéos étudiantes sur la thématique DD&RS. Le 1er prix dans la catégorie « développement durable » a été remis aux étudiants de l'ISIMA - Clermont Auvergne INP pour leur film « le Feutre ». Bravo à eux !

## ATELIER DIY

**D**ans le cadre de nos actions DDRS, nous proposons à nos étudiants des ateliers Do It Yourself : fabrication de lessive et de savon maison.

Plusieurs étudiants se sont prêtés au jeu. Avec quelques ingrédients naturels, rien de plus simple que de réaliser ses propres produits ménagers.

Envie de tenter ? Retrouvez les recettes sur notre site internet, rubrique actu.

 [polytech-clermont.fr](https://polytech-clermont.fr)  
Rubrique actu





# PORTRAIT D'UN SPORTIF PASSIONNÉ



Merci à Théo Dumont pour cette interview

Parmi nos étudiants, certains ont fait le choix de concilier sport de haut niveau et études.

Découvrez Théo Dumont passionné de judo depuis plusieurs années et étudiant à Polytech dans le département Génie Électrique.

### ***Quel est ton parcours de sportif ?***

Je fais du judo et je suis actuellement en sénior dans la catégorie des -66kg. Je m'entraîne une à deux fois par jour dans la structure du pôle universitaire judo basé à Ceyrat et en parallèle dans mon club le stade Clermontois. J'ai commencé à m'entraîner à haut niveau en troisième, il y a 7 ans, après avoir rejoint le pôle espoir Auvergne.

### ***Est-ce que tu peux présenter ton parcours d'étudiant ?***

Je suis actuellement en école d'ingénieur à Polytech Clermont en quatrième année, dans la filière Génie Électrique.

### ***Comment tu concilies sport et étude ?***

J'ai dû trouver un équilibre entre les deux et adapter ma charge de cours ou d'entraînement en fonction de la période, soit en cas d'examens ou de compétitions. Il m'arrive donc souvent d'être absent en cours ou à l'inverse devoir m'entraîner différemment car je ne pouvais pas adapter mon emploi du temps scolaire.

### ***Qu'est ce qui te fait vibrer dans cette double vie sport/études ?***

J'aime mener ce double-projet car cela m'oblige à faire preuve de discipline pour réussir à m'entraîner et suivre les cours en même temps.

### ***Quels sont tes projets pour 2024 pour le sport et pour les études ?***

Mon objectif scolaire pour 2024 est d'obtenir de bons résultats afin de valider mon année. Pour le sport, il me reste une échéance qui sont les championnats de France FFSU 1D et mon objectif est de me classer. Mon deuxième objectif sportif est de profiter de mon stage au Japon, pour mes études, afin de m'entraîner avec de nouveaux partenaires d'entraînement de très haut niveau.

# AGENDA

21 MARS  
DON DE SANG

21 MARS  
PARRAINAGE DÉPARTEMENT INGÉNIERIE  
MATHÉMATIQUE DATA SCIENCE AVEC LE  
CLERMONT FOOT

9 AVRIL  
PRIX JEUNE CHERCHEUR

11 AVRIL  
PRIX VIRY

30 AVRIL  
CONCOURS GEIPI POLYTECH

15 MAI  
OLYMPIADES ACCROSCIENCES

# NOUVELLES TÊTES



De gauche à droite : Mélanie Goncalves Barbosa assistante de direction, Karine Dumas comptable service financier, Valérie Sève responsable communication

# ON COMPTE SUR VOUS

## APPEL À CONTRIBUTION

Une idée d'article, un événement à annoncer ou à partager ?

Envoyer vos textes et photos à



[communication.polytech@uca.fr](mailto:communication.polytech@uca.fr)

Toute notre actu sur le site !



[www.polytech-clermont.fr](http://www.polytech-clermont.fr)



Retrouvez nous sur les réseaux !

